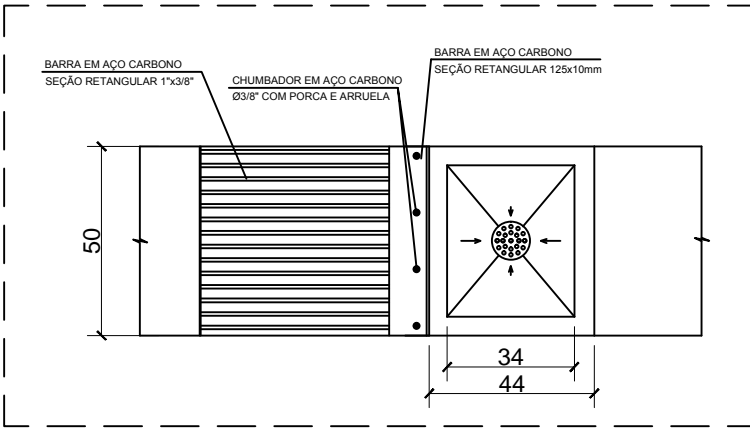
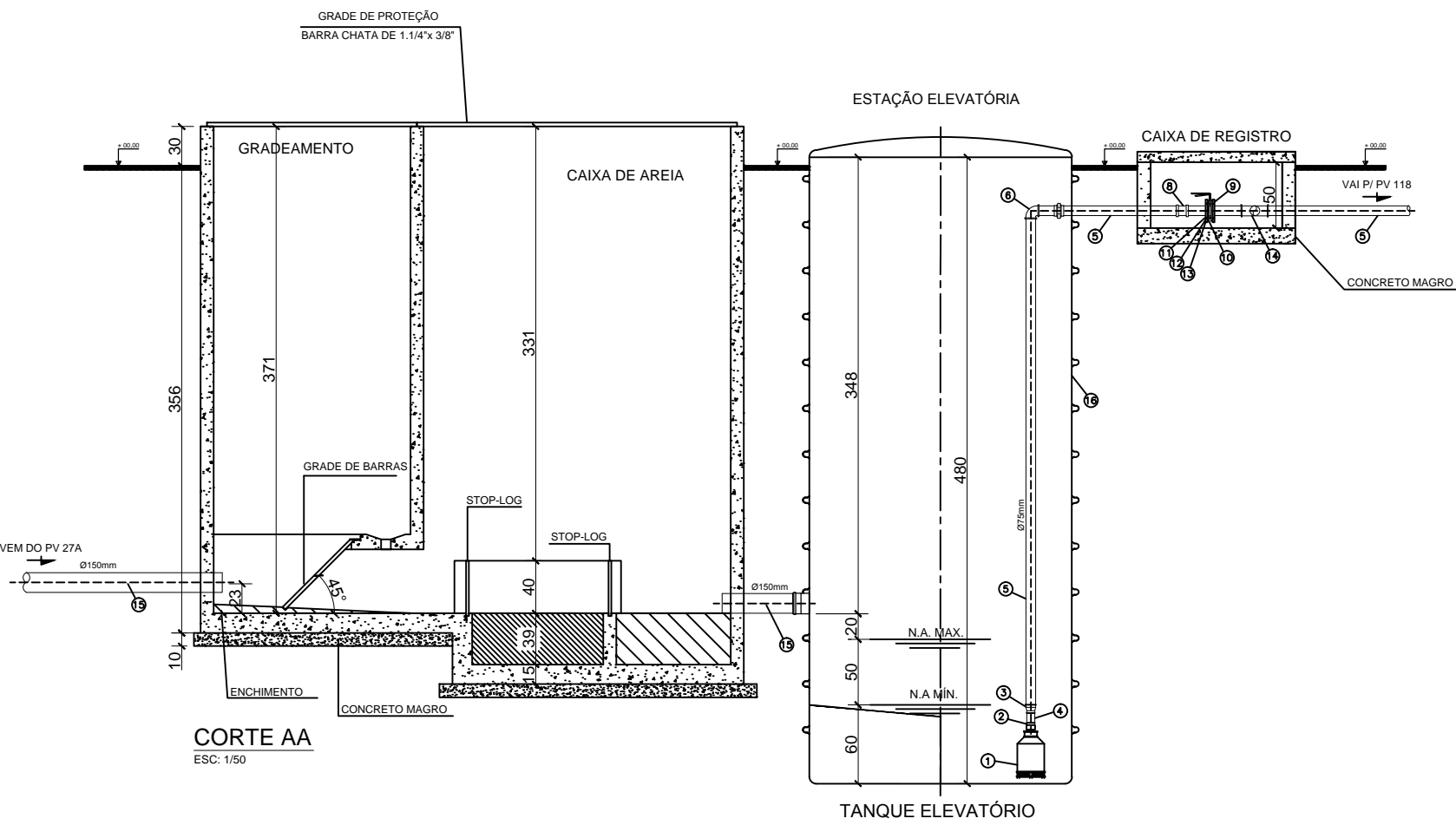


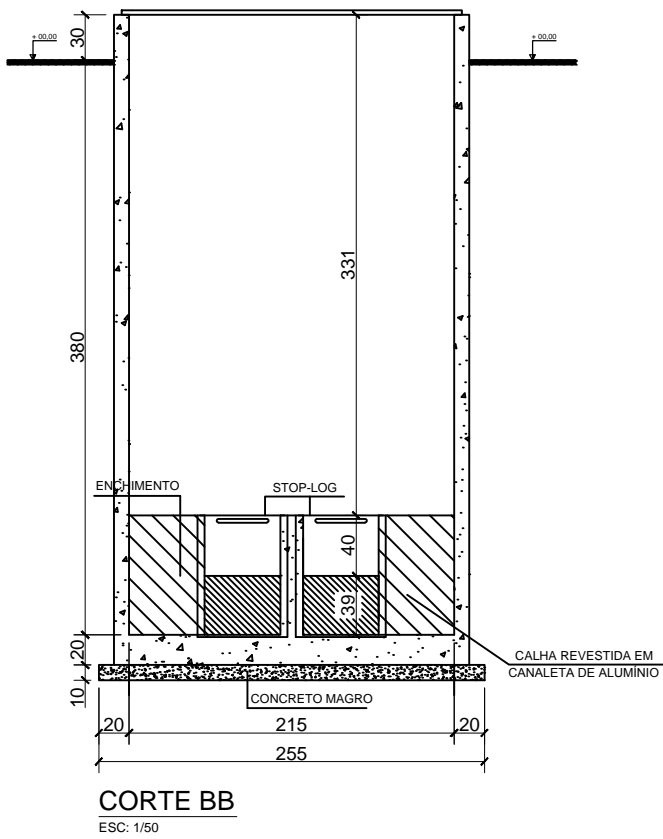
DETALHE - GRADEAMENTO  
ESC: 1/20



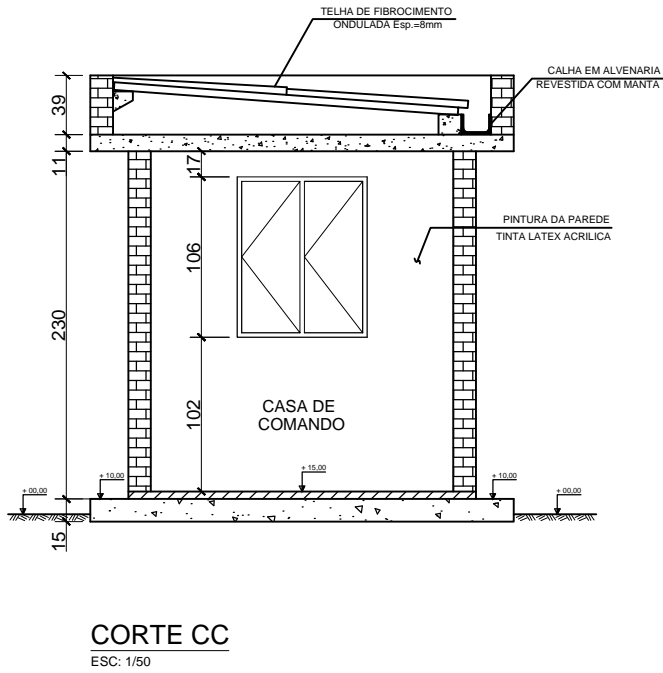
DETALHE - GRADE DE RETENÇÃO  
ESC: 1/20



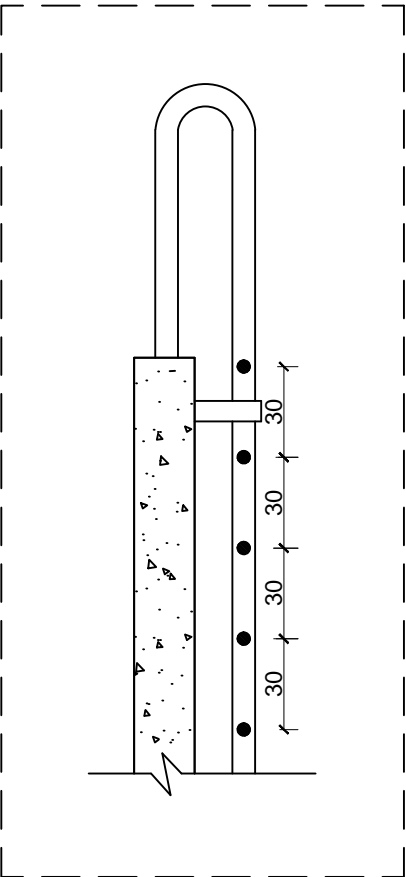
CORTE AA  
ESC: 1/50



CORTE BB  
ESC: 1/50



CORTE CC  
ESC: 1/50



DETALHE - ESCADA MARINHEIRO  
ESC: 1/20

## RELAÇÃO DE PEÇAS

ITEM	ESPECIFICAÇÕES	DN (mm)	dn (mm)	COMP (m)	MAT.	QUANT.
1	BOMBA SUBMERSÍVEL 3,0CV / 380V	--	--	--	--	1
2	ADAPTADOR SOLD. CURTO 60mm x 2"	60	50,8	--	PVC	2
3	LUVA RED. SOLDÁVEL 75 x 60mm	60	50,8	--	PVC	2
4	TUBO SOLD. Ø 60mm	60	--	1	PVC	1
5	TUBO SOLD. Ø 75mm	75	--	12,5	PVC	2
6	JOELHO 90° SOLD. Ø 75mm	75	--	--	PVC	3
7	UNIÃO SOLD. Ø 75mm	75	--	--	PVC	2
8	VÁLVULA RET. HORIZONTAL SOLD. Ø 75mm	75	--	--	PVC	2
9	FLANGE Ø 75mm	75	--	--	PRFV	4
10	VÁLVULA BORBOLETA 3" (NIAGARA)	75	--	--	GALV.	2
11	PARAFUSO 5/8" x 5"	--	--	--	GALV.	8
12	PORCA 5/8"	--	--	--	GALV.	8
13	ARRUELA 5/8"	--	--	--	GALV.	16
14	TÊ SOLD. Ø 75mm	75	--	--	PVC	1
15	TUBO ESG. Ø 150mm	150	--	2	PVC	1
16	TANQUE ELEVATÓRIO	2000	--	4,80	PRFV	1

NOTAS:  
1- COTAS EM CENTÍMETROS, SALVO ONDE INDICADO.

00	EMIÇÃO INICIAL	04/04/13	LUIZ	HERBERT
REV.	DESCRIÇÃO	DATA	POR	VERIFICAÇÃO
<div><div></div><div><b>WESA CONSULTORES ASSOCIADOS LTDA</b> RESPONSÁVEL TÉCNICO: Wellington Fernandes Santos CREA 13.467 D PE.</div></div>				
CLIENTE OU USUÁRIO <b>CODEVASF</b>				
UNIDADE/LOCAL <b>EEE 3 - BACIA 3 - TABIRA</b>				
TÍTULO <b>PLANTA BAIXA, CORTES E DETALHES</b>				
PROJ. <b>WELLINGTON</b>	DESENHO <b>LUIZ</b>	VERIFICAÇÃO <b>HERBERT</b>	APROVAÇÃO <b>WELLINGTON</b>	FASE DO PROJETO
DATA <b>04/04/2013</b>	NUMERO	ESCALA <b>INDICADA</b>	FOLHA	REVISÃO <b>00</b>